

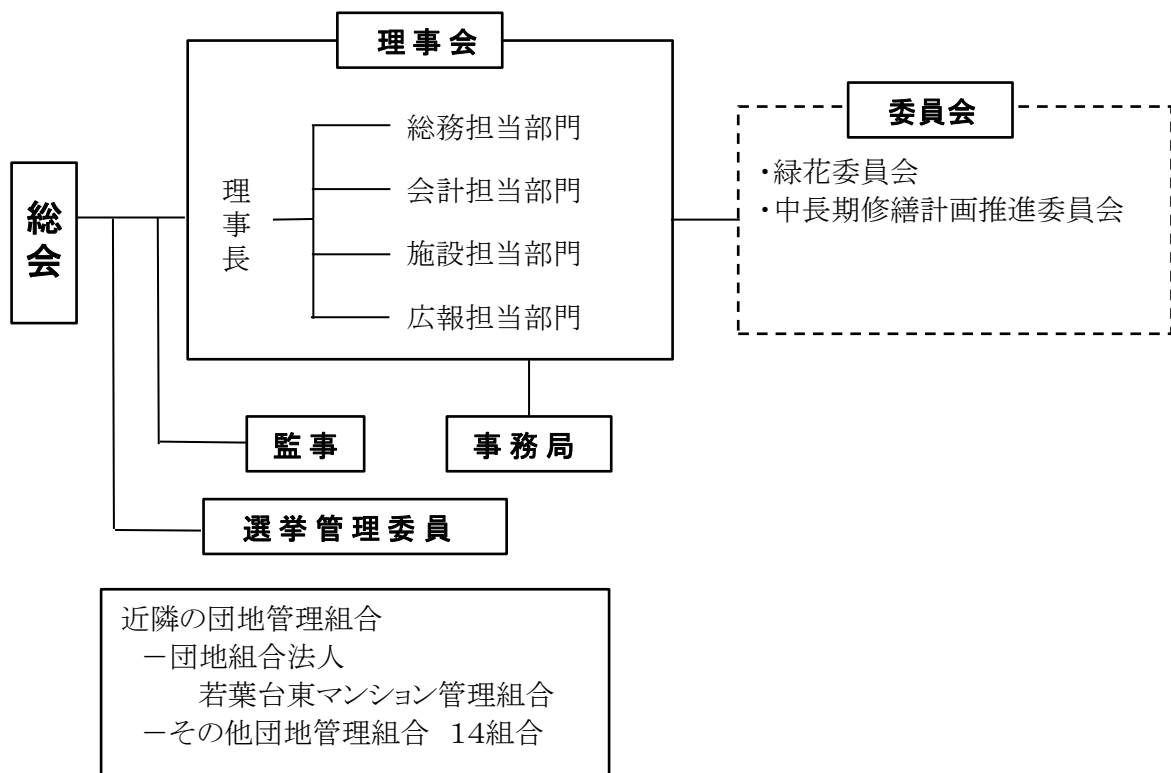
# 「団地管理組合法人 若葉台くぬぎ」 体制と役割

2016年 5月 現在

体制	役割
総会	団地管理法人 若葉台くぬぎの最高決定機関
理事会	団地管理法人 若葉台くぬぎの運営機関
監事	理事長／副理事長／理事の業務の執行および管理組合法人の財産状況を監査
選挙管理委員会	新理事、新監事の選挙実施および管理に関する委員会
理事長	団地管理法人 若葉台くぬぎを代表する理事
副理事長	理事長を補佐する理事および各部門の責任者
理事	各部門の担当者
総務担当部門	総会、理事会のとりまとめおよびその他下記部門に属さない事項を担当
会計担当部門	管理費等の収納、保管、保全、支出等の会計業務を担当
施設担当部門	建物共有部分の維持管理、建物専有部分の組合員共通事項を担当
広報担当部門	広報紙の発行、ホームページの公開
委員会	専門的な個別事項で、部門では担当できない事項の対処
事務局	管理組合窓口業務担当および上記の各役割の補佐

## 【参考】

### 「団地管理組合法人 若葉台くぬぎ」の組織図



管理組合：－若葉台住宅管理組合協議会  
若葉台の15管理組合の理事長から構成されている

自治会：－若葉台連合自治会  
－若葉台二丁目南自治会  
構成員は「団地管理組合法人 若葉台くぬぎ」と「若葉台第3住宅管理組合」の組合員から成る  
－その他 若葉台自治会が 9つ

関連団体：－一般財団法人 若葉台 まちづくりセンター  
「くぬぎ」を含む若葉台団地・各管理組合から建物の保全などを業務委託  
－神奈川県住宅供給公社  
若葉台団地の開発・施工主体・販売元