



団地管理組合法人 若葉台くぬぎ

広報誌

くぬぎ

2月号

第297号

令和4年2月12日

発行人：理事長 原 征一
編集：理事会 広報担当

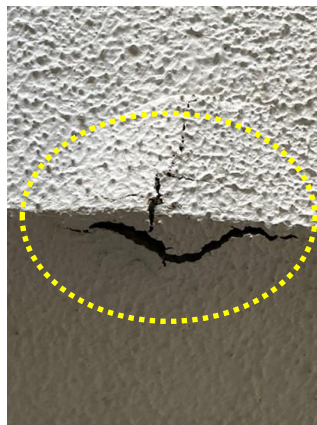
発行：団地管理組合法人若葉台くぬぎ（横浜市旭区若葉台二丁目22番 くぬぎ管理事務所）
TEL・FAX：045-924-1088 E-mail：kunugi@atlas.plala.or.jp
ホームページ URL：http://WWW.kunugi-4.hs.plala.or.jp



令和3年度 第9回定例理事会 1月22日 開催

1. 若葉台まちづくりセンター定例報告 事故・故障

- ・12月20日、25棟エレベーター2号機の異常警報を警報監視センターで受信しました。1階で扉が開閉を繰り返している状況でした。点検の結果、ドアレールへの異物付着が原因と判明、清掃後正常化しました。
- ・12月27日、21棟1号階段1～2階間裏部に破損が発見されました。以前発見された25棟を合わせモルタル成型と防水塗装で補修する予定です。



- ・1月4日、21棟パイプスペース（清掃具置場）他、鉄扉の開閉が困難と清掃員の方より指摘がありました。調査の結果6ヶ所で扉の開閉困難、鍵がかかりにくいことがわかりました。補正の可否と見積について専門業者と打合せ中です。
- ・24棟4階、放水口格納箱内補修が12月17日に完了しました。
- ・25棟11階のベランダ手摺補修が1月14日に完了しました。

共益作業

- ・清掃業務（毎日/日曜・祝日・年末年始除く）

作業内容：敷地内共有部分清掃、ゴミコンテナ清掃（収集日）

- ・消防設備点検/機能点検（年2回）
1月7日～18日実施
- ・エレベーター保守点検
（遠隔監視/毎月 有人点検/年4回）
1月：有人点検実施、2月：遠隔監視
- ・バイク置き場シャッター点検（年1回）
1月6日実施
- ・植木管理（年2回）
高木剪定：1月26日～27日実施

2. 管理員定例報告

模様替え申請（2021年12月18日～2022年1月21日）

- | | |
|-------------|----|
| ・住宅改造/模様替え | 6件 |
| ・オープンルーム | 0件 |
| ・共用部分使用 | 0件 |
| ・フローリング施工確認 | 1件 |

3. 理事長報告

- ・特別養護老人ホーム建設についての住民説明は、延期となりました。

4. 各部門報告

1) 会計

- ・管理費滞納は1月16日現在、31ヶ月分発生しています。長期滞納者には督促状を発送しています。組合員のみなさんには管理費滞納にならないよう引き続き注意をお願いいたします。

2) 施設

- ・消防設備点検/機能点検
22B棟共用部エレベーター機械室の消火器2011年製1本交換予定です。
- ・1月8日、1月度若葉台住宅管理組合協

議会施設委員会が開かれ、大規模修繕工事現場の見学(第15管理組合)が行われました。

- ・1月15日、第4回LED照明工事委員会を開催しました。
2月10日に答申書を理事長宛に提出予定です。

3) 広報

- ・「広報誌くぬぎ」新春1月号発行
- ・ホームページ「くぬぎ」12月25日更新

4) 総務

- ・若葉台二丁目南地区自主防災本部活動関連第6回事務局会議を1月15日に開催いたしました。1月23日開催予定でした第5回本部全体会議は、新型コロナウイルス感染拡大のため書面会議となりました。
- ・クリーンデーについて
自治会と管理組合との共催として進めます。

5. 緑花委員会の活動報告(12月)

活動回数	4回	参加人数	94人
剪定樹木	30本	伐採	0本
処理束	126束	処理袋	9袋
園芸	花壇手入れ		
その他	今月は、実働数3日ですが100束以上の処理量でした。		

6. 協議会報告

- ・管理組合協議会報告
1月14日、第3回管理運営委員会が開催されました。「役員のなり手不足」「マンション標準管理規約の改定」について意見交換がされました。

管理組合事務所便り

★ようこそ・ごきげんよう

(2021年12月18日~2022年1月21日)

5棟、25棟 各1件、5棟2件
計4件の転出入がありました。

防災標語

『やってよかった減災は
愛する命を守ること』

お知らせ

トランクルーム整理のお願い

- ・一部の棟でトランクの上や床に荷物を置いている事例が多くあります。居住者は、各戸に指定されたトランクの内側だけを専用使用することができます。

お心当たりの方は、至急荷物の撤去をお願いします。

撤去期限：令和4年2月13日(日)
撤去期限を過ぎても放置されている場合は、1階に掲示いたします。

自主防災本部だより



進入試験の結果、樹木の枝等ではしご車が入れない棟があることが、判明しました。

今後対策を検討していく予定です。

緑花ボランティア募集

参加できる方を随時募集しております。一緒に汗を流しながら、交流を深めませんか。

どなたでも大歓迎!